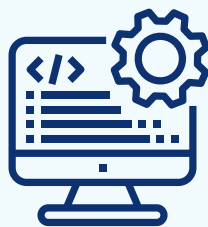
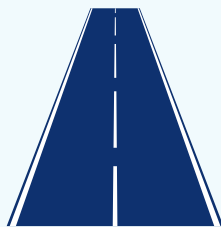


ОП „ТРАНСПОРТ И ТРАНСПОРТНА ИНФРАСТРУКТУРА“ 2014-2020



2022

РЕЗЮМЕ ЗА
ГРАЖДАНИТЕ



ФИНАНСОВО ИЗПЪЛНЕНИЕ

през 2022 г.



През 2022 г. с постигането на общата цел за ОПТТИ по правилото за автоматично освобождаване на средства (N+3), не бе допусната загуба на средства по програмата.



ОБЩ БЮДЖЕТ

1 789 123 639 €



ДОГОВОРЕНИ СРЕДСТВА

104%

1 852 636 349 €



РЕАЛНО ИЗПЛАТЕНИ

69%

1 226 088 207 €



СЕРТИФИЦИРАНИ РАЗХОДИ

63%

1 125 246 489 €



ЖЕЛЕЗОПЪТЕН ТРАНСПОРТ

през 2022 г.



44%

ПЛОВДИВ-БУРГАС, ФАЗА 2

РАБОТИ СЕ ПО...



01

39 км жп участък
Оризово-Михайлово



02

системите за
сигнализация и
телекомуникация



03

строителство на
8 пътни надлеза



Знаете ли че: Характерно за района на участъка Оризово - Михайлово е гнезденето на множество двойки щъркели върху старите контактни стълбове на електропреносната мрежа. Въпреки, че по проект се монтират нови стълбове, за да бъде опазено био-разнообразието в района, е решено да бъдат запазени и старите, за да продължат те да служат като домове на прелетните птици.



16%

ЕЛИН ПЕЛИН - КОСТЕНЕЦ

продължава прокопаването
на най-дългия жп тунел в
България



открити са още 2
строителни площадки



Знаете ли че: Участъкът между Елин Пелин и Вакарел е най-тежкия и труден за изпълнение от цялото жп трасе между София и Пловдив. За преминаването през този планински терен е предвидено строителство на: двоен жп тунел с дължина почти 7 км във всяка посока, изграждането на два тунела с по-две тръби с обща дължина 1.5 км, пътен надлез и подлез, 8 моста и естакади, системи за сигнализация и телекомуникация, нова гара Елин Пелин и спирка Побит Камък.

ЖЕЛЕЗОПЪТЕН ТРАНСПОРТ

през 2022 г.



ЖП УЧАСТЪК ВОЛУЯК-ДРАГОМАН



- одобрен от ЕК формуляр за кандигатстване по проекта
- работи се по археологията
- извършва се проектиране



Знаете ли че: Десет археологически обекта от различни епохи са открити при подготовката на трасето, в т.ч. са намерени некропол от късната античност (V-VI в.), трасе на античен път със запазена дължина 15 м, антични зидове от сгради, средновековни жилища и други. Сред археологическите находки са разкрити пещи за печене на вар, чиито аналогии могат да бъдат намерени във водещи обекти в Западна Европа.



РЕКОНСТРУКЦИЯ НА ЖП ГАРИ

100% ЖП ГАРА ПОДУЯНЕ

94% ЖП ГАРА ИСКЪР

100% ЖП ГАРА КАЗИЧЕНЕ

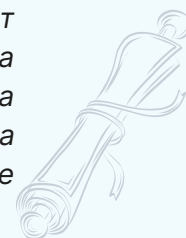
86% ЖП ГАРА СТАРА ЗАГОРА

100% ЖП ГАРА КАРНОБАТ

32% ЖП ГАРА НОВА ЗАГОРА



Знаете ли че: Любопитен факт от историята на жп гарата в Стара Загора е, че в една от стените в чакалнята, под специален мемориален надпис, строителите на съвременната сграда преди обновяването ѝ, са оставили послание към идните поколения – „капсула на времето“. Тя ще бъде запазена и след реконструкцията на гаровия комплекс ще бъде върната в същата стена, като заедно с нея ще бъде поставена и нова с послание към бъдещите поколения.



ПЪТЕН ТРАНСПОРТ

през 2022 г.



АМ "Струма"

ТУНЕЛ "ЖЕЛЕЗНИЦА"



100%

УЧАСТЪК "БЛАГОЕВГРАД-КРУПНИК"



74%

УЧАСТЪК "КРЕСНА-САНДАНСКИ"



100%



Знаете ли че: Тунел "Железница" е най-дългият и най-модерният пътен тунел, изграждан досега в страната. Двете му тръби са с дължина около 2 км всяка. В съоръжението има четири напречни пешеходни връзки и други две за автомобили между тръбите, в случай на авария за преминаване и евакуация на хора. Изградени са 26 SOS комбинирани ниши и е внедрена интелигентна система за управление на трафика.



АМ "Европа" от Драгоман до Северна скоростна тангента

УЧАСТЪК "ДРАГОМАН - СЛИВНИЦА"



100%

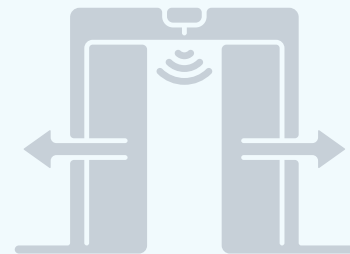
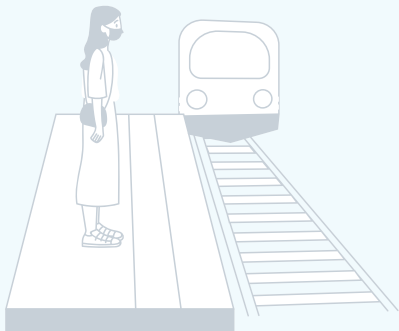
УЧАСТЪК "СЛИВНИЦА - СЕВЕРНА СКОРОСТНА ТАНГЕНТА"



Знаете ли че: В края на 2022 г. бе предоставена безвъзмездна финансова помощ по проекта. Модернизацията на този пътен участък ще подобри трансграничната връзка между България и Сърбия и завършеността на магистралната мрежа по направление запад-изток на българска територия. С изграждането на отсечката ще се намали времето за пътуване и ще се осигурят удобни и безопасни условия за движение.

МЕТРОТО

през 2022 г.



През 2022 г. 12 метростанции по Линии 1 и 2 на метрото бяха оборудвани с автоматични перонни преградни врати. От монтажа на първите съоръжения няма нито един инцидент с пътник на метростанция, където са поставени автоматичните врати. Статистиката за инцидентите в столичното метро преди и след изпълнението на проекта по ОПТТИ показва, че: през 2019 г. на 35 станции е имало 24 инцидента; през 2021 г. след като са монтирани преградни врати на 7 МС инцидентите са намалели до 11 случая, а през 2022 г. с оборудването на 12 МС е постигнато съществено намаление на инцидентите до 4 бр.



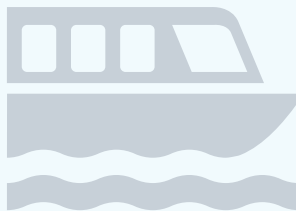
Знаете ли че: В допълнение към подобрената безопасност на метрото в София, следва да се посочи и неговото положително влияние в екологичен аспект: намаление на вредните емисии с 90 000 тона годишно и с 25% на трафика в районите, през които метрото преминава. За 2022 г. са отчетени приблизително 84 млн. броя превозени пътници за цялата метро мрежа.



ВОДЕН ТРАНСПОРТ



ПРЕЗ 2022 г.



Всички предвидени по ОПТТИ плавателни съдове за извършване на драгажна дейност бяха доставени в ИАППД

Знаете ли че: ИАППД успя да модернизира своя флот благодарение на успешно осъществени проекти, финансирани по ОПТТИ. Най-новият кораб, закупен с европейски средства носи името на най-големия български приток на река Дунав – Искър. За поддържането на корабоплаването в българския участък на реката се грижат моторен кораб „Дунав 1“, хидрографен катер и моторен кораб „Осъм“, както и най-стария кораб във флота на ИАППД – моторен кораб „Вит“.

Пристанищни приемни съоръжения за опазване на околна среда бяха доставени в ДППИ и бе интегрирана информационна платформа



Знаете ли че: ДППИ има ангажимент да поддържа адекватна степен на готовност и средства за участие в спасителни и неотложни аварийно-възстановителни работи, извършвани в акваториите на пристанищата за обществен транспорт (държавна собственост). С доставеното по проекта оборудване борави високоспециализиран екип от капитани, механици и оператори с дългогодишен опит. За да може бързо и адекватно да се справят в различни аварийни ситуации, служителите периодично преминават специализирани обучения и тренировки.

Информация и комуникация

през 2022 г.



 **YOUTUBE**
2 790 абоната  1,2 млн достигнати потребители

 **FACEBOOK**
2 800 абоната  964 хил достигнати потребители

 **INSTAGRAM**
540 абоната  370 хил достигнати потребители

 **WWW.EUFUNDS.BG**
71 613 уникални посещения 



НАЦИОНАЛНА МЕДИЙНА
КАМПАНИЯ
2022 Г.

печатни
онлайн издания
социални канали



47 броя публикации в печатни медии

11 тематични статии в онлайн медии

35 млн импресии

27 665 уникални прочита



ПЪРВИ ЮНИ В МЕТРОТО
– ВИЖ КАК СЕ
УПРАВЛЯВА МЕТРОТО

На 01.06.2022 г.
децата видяха
отблизо как
функционира
столичното метро

