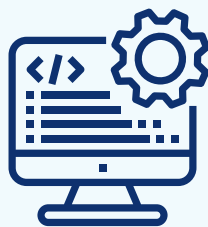
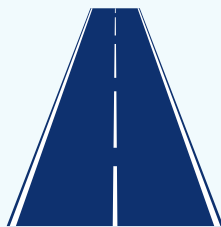


# ОП „ТРАНСПОРТ И ТРАНСПОРТНА ИНФРАСТРУКТУРА“ 2014-2020



2022

РЕЗЮМЕ ЗА  
ГРАЖДАНИТЕ



# ФИНАНСОВО ИЗПЪЛНЕНИЕ

през 2022 г.



През 2022 г. с постигането на общата цел за ОПТТИ по правилото за автоматично освобождаване на средства (N+3), не бе допусната загуба на средства по програмата.



## ОБЩ БЮДЖЕТ

1 789 123 639 €



## ДОГОВОРЕНИ СРЕДСТВА

104%

1 852 636 349 €



## РЕАЛНО ИЗПЛАТЕНИ

69%

1 226 088 207 €



## СЕРТИФИЦИРАНИ РАЗХОДИ

63%

1 125 246 489 €



# ЖЕЛЕЗОПЪТЕН ТРАНСПОРТ

през 2022 г.



44%

## ПЛОВДИВ-БУРГАС, ФАЗА 2

### РАБОТИ СЕ ПО...



01

39 км жп участък  
Оризово-Михайлово



02

системите за  
сигнализация и  
телекомуникация



03

строителство на  
8 пътни надлеза



**Знаете ли че:** Характерно за района на участъка Оризово - Михайлово е гнезденето на множество двойки щъркели върху старите контактни стълбове на електропреносната мрежа. Въпреки, че по проект се монтират нови стълбове, за да бъде опазено био-разнообразието в района, е решено да бъдат запазени и старите, за да продължат те да служат като домове на прелетните птици.



16%

## ЕЛИН ПЕЛИН - КОСТЕНЕЦ

продължава прокопаването  
на най-дългия жп тунел в  
България



открити са още 2  
строителни площадки



**Знаете ли че:** Участъкът между Елин Пелин и Вакарел е най-тежкия и труден за изпълнение от цялото жп трасе между София и Пловдив. За преминаването през този планински терен е предвидено строителство на: двоен жп тунел с дължина почти 7 км във всяка посока, изграждането на два тунела с по-две тръби с обща дължина 1.5 км, пътен надлез и подлез, 8 моста и естакади, системи за сигнализация и телекомуникация, нова гара Елин Пелин и спирка Побит Камък.



# ЖЕЛЕЗОПЪТЕН ТРАНСПОРТ

през 2022 г.



## ЖП УЧАСТЪК ВОЛУЯК-ДРАГОМАН



- одобрен от ЕК формуляр за кандигатстване по проекта
- работи се по археологията
- извършва се проектиране



**Знаете ли че:** Десет археологически обекта от различни епохи са открити при подготовката на трасето, в т.ч. са намерени некропол от късната античност (V-VI в.), трасе на античен път със запазена дължина 15 м, антични зидове от сгради, средновековни жилища и други. Сред археологическите находки са разкрити пещи за печене на вар, чиито аналогии могат да бъдат намерени във водещи обекти в Западна Европа.



## РЕКОНСТРУКЦИЯ НА ЖП ГАРИ

100% ЖП ГАРА ПОДУЯНЕ

94% ЖП ГАРА ИСКЪР

100% ЖП ГАРА КАЗИЧЕНЕ

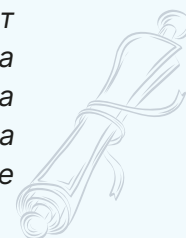
86% ЖП ГАРА СТАРА ЗАГОРА

100% ЖП ГАРА КАРНОБАТ

32% ЖП ГАРА НОВА ЗАГОРА



**Знаете ли че:** Любопитен факт от историята на жп гарата в Стара Загора е, че в една от стените в чакалнята, под специален мемориален надпис, строителите на съвременната сграда преди обновяването ѝ, са оставили послание към идните поколения – „капсула на времето“. Тя ще бъде запазена и след реконструкцията на гаровия комплекс ще бъде върната в същата стена, като заедно с нея ще бъде поставена и нова с послание към бъдещите поколения.



# ПЪТЕН ТРАНСПОРТ

през 2022 г.



## АМ "Струма"

### ТУНЕЛ "ЖЕЛЕЗНИЦА"



100%

### УЧАСТЪК "БЛАГОЕВГРАД-КРУПНИК"



74%

### УЧАСТЪК "КРЕСНА-САНДАНСКИ"



100%



**Знаете ли че:** Тунел "Железница" е най-дългият и най-модерният пътен тунел, изграждан досега в страната. Двете му тръби са с дължина около 2 км всяка. В съоръжението има четири напречни пешеходни връзки и други две за автомобили между тръбите, в случай на авария за преминаване и евакуация на хора. Изградени са 26 SOS комбинирани ниши и е внедрена интелигентна система за управление на трафика.



## АМ "Европа" от Драгоман до Северна скоростна тангента

### УЧАСТЪК "ДРАГОМАН - СЛИВНИЦА"



100%

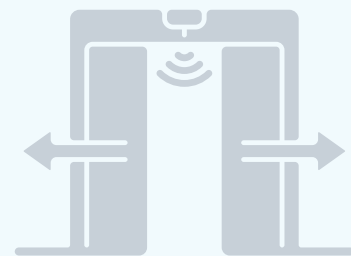
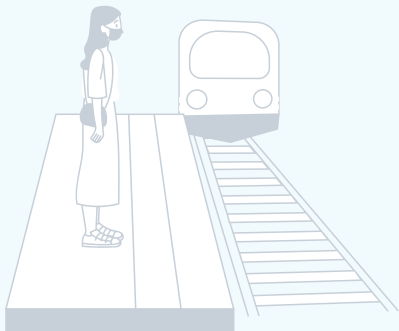
### УЧАСТЪК "СЛИВНИЦА - СЕВЕРНА СКОРОСТНА ТАНГЕНТА"



**Знаете ли че:** В края на 2022 г. бе предоставена безвъзмездна финансова помощ по проекта. Модернизацията на този пътен участък ще подобри трансграничната връзка между България и Сърбия и завършеността на магистралната мрежа по направление запад-изток на българска територия. С изграждането на отсечката ще се намали времето за пътуване и ще се осигурят удобни и безопасни условия за движение.

# МЕТРОТО

през 2022 г.



През 2022 г. 12 метростанции по Линии 1 и 2 на метрото бяха оборудвани с автоматични перонни преградни врати. От монтажа на първите съоръжения няма нито един инцидент с пътник на метростанция, където са поставени автоматичните врати. Статистиката за инцидентите в столичното метро преди и след изпълнението на проекта по ОПТТИ показва, че: през 2019 г. на 35 станции е имало 24 инцидента; през 2021 г. след като са монтирани преградни врати на 7 МС инцидентите са намалели до 11 случая, а през 2022 г. с оборудването на 12 МС е постигнато съществено намаление на инцидентите до 4 бр.



**Знаете ли че:** В допълнение към подобрената безопасност на метрото в София, следва да се посочи и неговото положително влияние в екологичен аспект: намаление на вредните емисии с 90 000 тона годишно и с 25% на трафика в районите, през които метрото преминава. За цялата 2022 г. са отчетени приблизително 84 млн. броя превозени пътници за цялата метро мрежа.

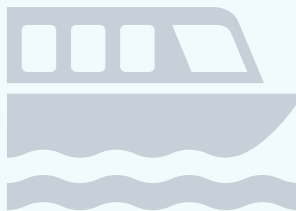




# ВОДЕН ТРАНСПОРТ



ПРЕЗ 2022 г.



Всички предвидени по ОПТТИ плавателни съдове за извършване на драгажна дейност бяха доставени в ИАППД

**Знаете ли че:** ИАППД успя да модернизира своя флот благодарение на успешно осъществени проекти, финансирани по ОПТТИ. Най-новият кораб, закупен с европейски средства носи името на най-големия български приток на река Дунав – Искър. За поддържането на корабоплаването в българския участък на реката се грижат моторен кораб „Дунав 1“, хидрографен катер и моторен кораб „Осъм“, както и най-стария кораб във флота на ИАППД – моторен кораб „Вит“.

Пристанищни приемни съоръжения за опазване на околна среда бяха доставени в ДППИ и бе интегрирана информационна платформа



**Знаете ли че:** ДППИ има ангажимент да поддържа адекватна степен на готовност и средства за участие в спасителни и неотложни аварийно-възстановителни работи, извършвани в акваториите на пристанищата за обществен транспорт (държавна собственост). С доставеното по проекта оборудване борави високоспециализиран екип от капитани, механици и оператори с дългогодишен опит. За да може бързо и адекватно да се справят в различни аварийни ситуации, служителите периодично преминават специализирани обучения и тренировки.

# Информация и комуникация

през 2022 г.



**YOUTUBE**

2 790 абоната

1,2 млн достигнати  
потребители



**FACEBOOK**

2 800 абоната

964 хил достигнати  
потребители



**INSTAGRAM**

540 абоната

370 хил достигнати  
потребители



**WWW.EUFUNDS.BG**

71 613 уникални посещения

WWW.



НАЦИОНАЛНА МЕДИЙНА  
КАМПАНИЯ  
2022 Г.

печатни  
онлайн издания  
социални канали



47 броя публикации в печатни медии



11 тематични статии в онлайн медии



35 млн импресии



27 665 уникални прочита



ПЪРВИ ЮНИ В МЕТРОТО  
– ВИЖ КАК СЕ  
УПРАВЛЯВА МЕТРОТО

На 01.06.2022 г.  
децата видяха  
отблизо как  
функционира  
столичното метро

